

Comment installer plusieurs polices en un clic sur Windows ?

Par [ETEKA Wilfried](#)



Création: Dec 3, 2019 01:14pm **Dernière mise à jour :** Aug 6, 2020 09:19pm

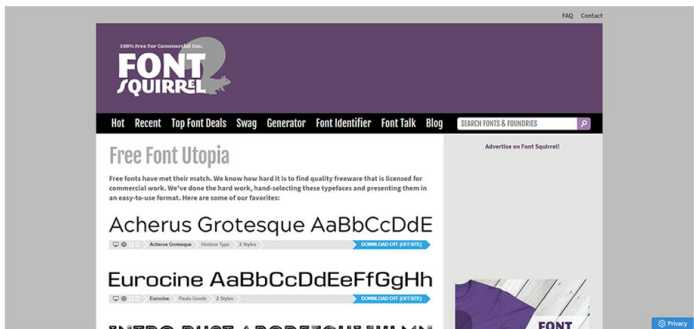
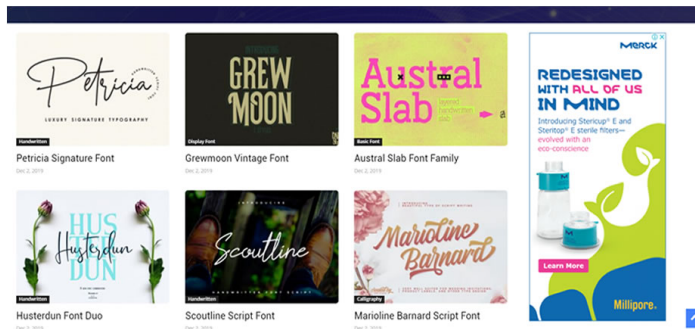
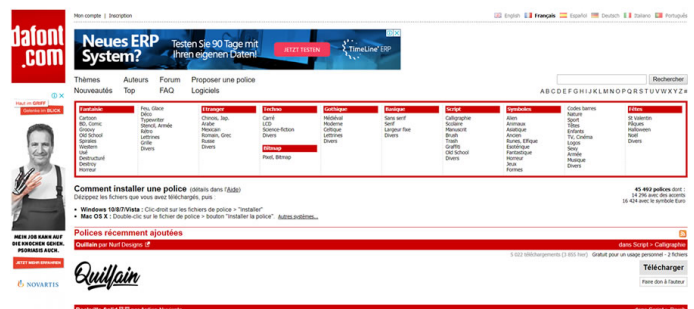
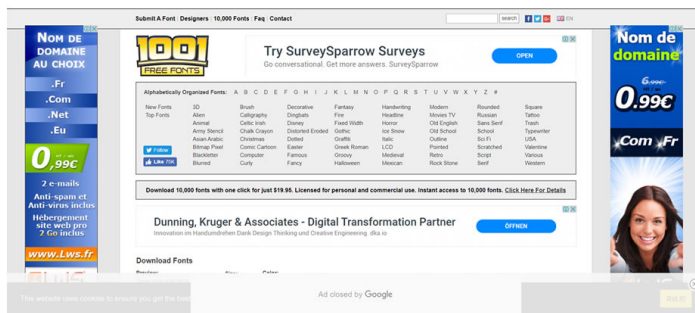
Lien : <http://upblog.univ-parakou.bj/article/comment-installer-plusieurs-polices-en-un-clic-sur-windows.html>

Pour toute Graphiste ou tout curieux de la technologie, les polices standards qui viennent avec les systèmes d'exploitation ou les logiciels ne suffisent pas à tout faire, du moins à satisfaire nos goûts. A cet effet, la possibilité est offerte aux utilisateurs des différents systèmes d'exploitation (Windows, Linux, MAC OS, Android,...) de pouvoir installer de leur propre gré la police dont ils ont besoin. Cette réalité est plus perceptible chez les Designers Graphistes. Nous allons dans cet article aborder uniquement le volet concernant le système d'exploitation Windows. Si vous êtes intéressé par le sujet, soyez la bienvenue.

Le téléchargement d'une police Windows sur Internet

En typographie, une police d'écriture, ou police de caractères, est un ensemble de glyphes, c'est-à-dire de représentations visuelles de caractères d'une même famille, qui regroupe tous les corps et graisses d'une même famille, dont le style est coordonné, afin de former un alphabet, ou la représentation de l'ensemble des caractères d'un langage, complet et cohérent (Wikipédia).

Il existe plusieurs sites web qui proposent des polices d'écriture en téléchargement. Parmi les plus populaires, on peut citer : <https://www.1001freefonts.com> , <https://www.dafont.com> , <https://befonts.com> , <https://www.urbanfonts.com> , <https://www.fontsquirrel.com> , <https://www.fontfabric.com> , etc.



Le téléchargement de votre police préférée est simple à effectuer une fois que vous allez sur ces différents sites web. Il suffit de rechercher une police dans la zone de recherche ou dans les différentes catégories proposées, de visualiser son aperçu pour s'assurer que cela vous convient et de cliquer sur le bouton de téléchargement. Attendez quelques secondes et ça y est, votre police est téléchargée sur votre PC. Les polices d'écriture sont souvent zippées (compressées). Si votre police est compressée, il faut le décompresser avec un logiciel adéquat. Celui que je vous recommande sur Windows est WinRAR. Il est téléchargeable gratuitement sur ce lien : <https://www.win-rar.com/>.

Le processus de décompression est aussi simple : Cliquer droit sur le fichier et faire extraire....et valider.

La plupart des polices téléchargeables proposées sur ces différents sites web sont

Gratuites. Il faut noter qu'il existe des polices payantes sont visuellement très jolies que vous pouvez retrouver sur certains de ces sites web. S'il vous tente de créer votre propre police de caractère, veuillez lire cet article <https://www.allopsm.fr/blog/astuces/comment-creer-police-digitalisee/>

Les Méthodes d'installation d'une Police sur Windows

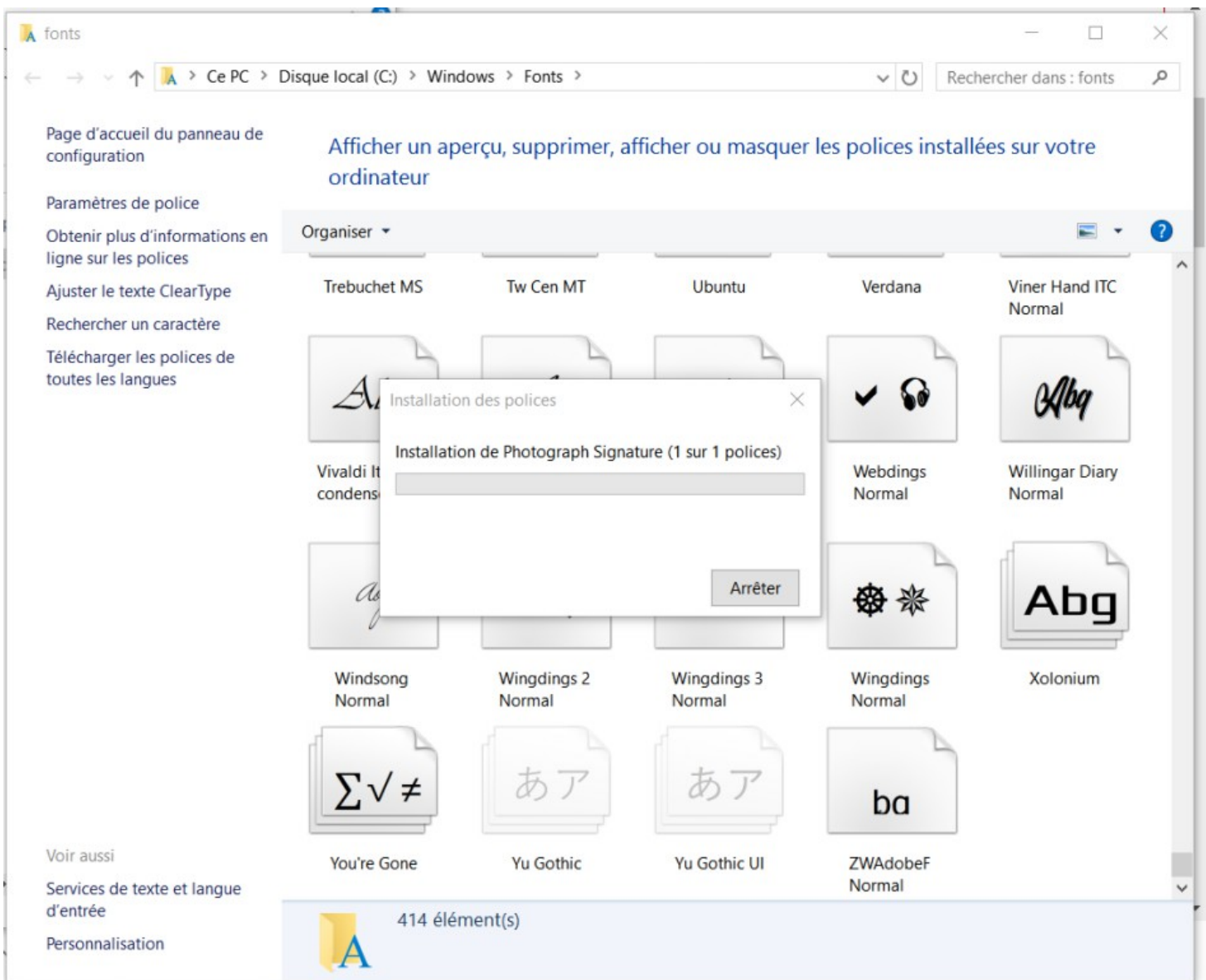
1. La méthode classique d'installation d'une police d'écriture

Il convient de rappeler que la méthode classique de d'installation d'une police est très simple à faire. Généralement les polices d'écriture sont livrés en fichiers par nouvelle police : un .OTF et un .TTF, c'est-à-dire OpenType et TrueType, des formats vectoriels. Pour l'installer il suffit d'ouvrir l'un des deux fichiers par un double clic. Un exemple de texte est affiché pour confirmer le type de fonte numérique. Cliquer sur « Installer » pour la copier sur l'ordinateur.

2. La méthode semi rapide de polices d'écriture

Cette méthode convient pour l'installation d'une seule police ou de plusieurs. Elle se décline en plusieurs étapes :

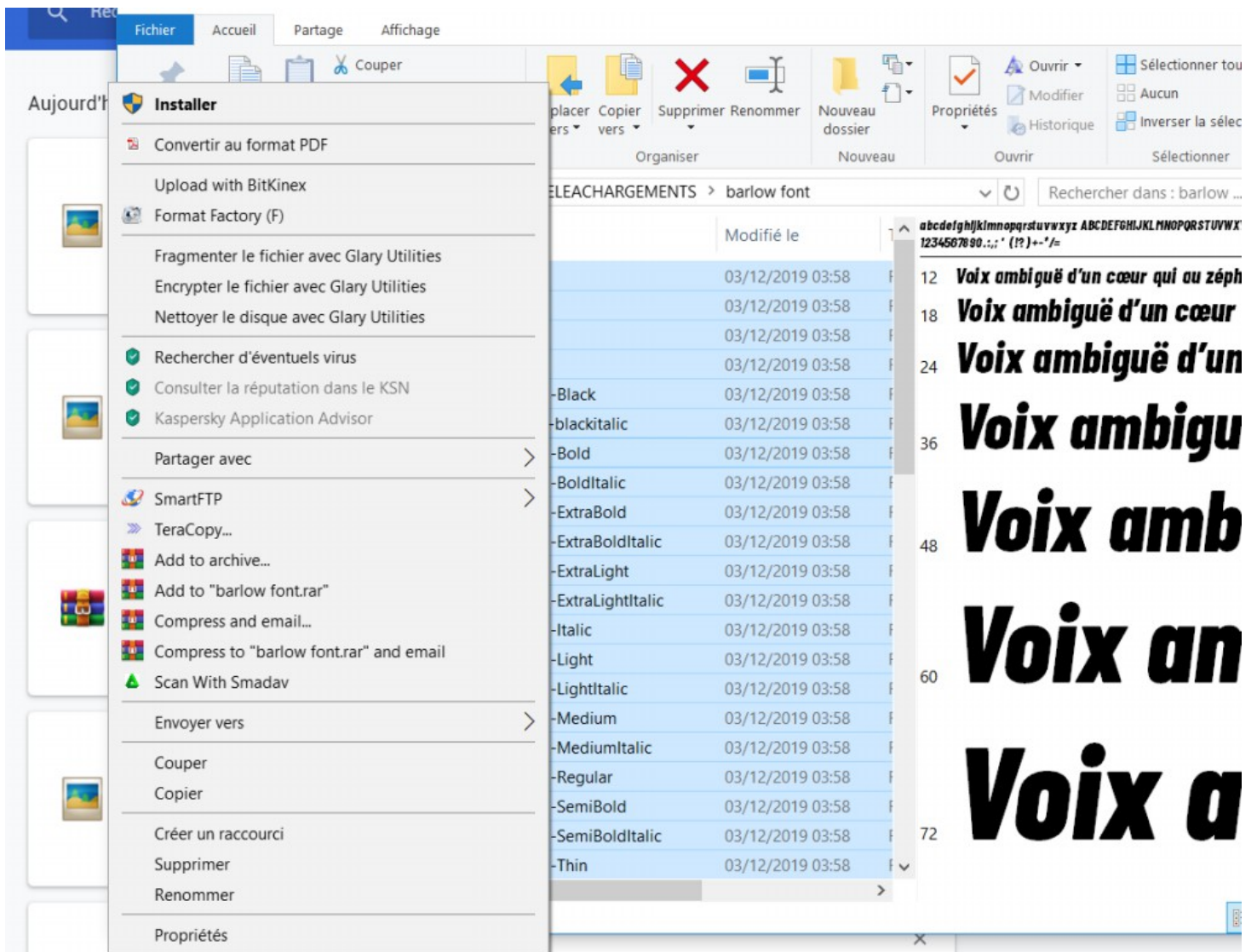
- Cliquez sur la touche Démarrer, puis sur Exécuter.
- Tapez la commande suivante : %windir%\fonts puis cliquez sur OK:
- Déplacez vos fichiers des polices d'écriture à installer dans le la fenêtre qui apparait.
- OK, vos polices sont prêtes pour utilisation.



3. La méthode rapide

Si vous voulez installer une seule police de caractère, le travail est hyper léger, mais quand le nombre atteint une cinquantaine voir des centaines, cela devient difficile à gérer. C'est la raison pour laquelle vous allez utiliser cette méthode :

- Regroupez toutes les polices d'écriture à installer dans un dossier (avec pour extension .OTF/.TTF)
- Sélectionner toutes les polices (Ctrl+A)
- Choisissez l'option Installer



En fonction du nombre de polices d'écriture à installer, vous aurez une barre de progression qui vous informera sur la progression de l'installation. En quelques secondes, vous avez déjà installé toutes vos polices d'écriture et vous pouvez profiter de bons moments à prendre de l'air dehors.

Avant d'écrire cet article...

L'idée d'écrire cet article m'est venu quand j'essayais d'installer une police avec plusieurs variantes sur mon ordinateur. Il m'a fallu plus de 30 minutes à installer cette police avec ses variantes. J'ai cherché la solution et je l'ai trouvée. J'espère qu'elle vous servira dans l'avenir.

Si vous avez d'autres astuces pour faire mieux, je voudrais avoir votre commentaire pour apprendre de vous.

Merci et à très Bientôt.

